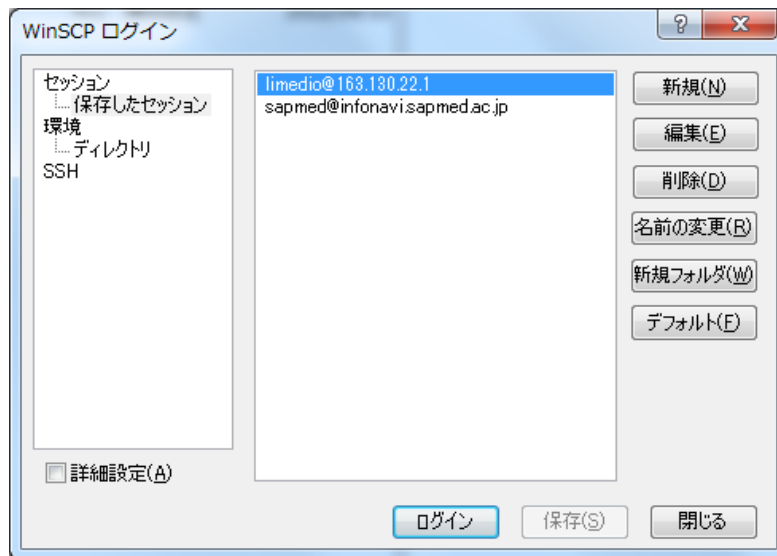


WinSCP とは ※windows 用

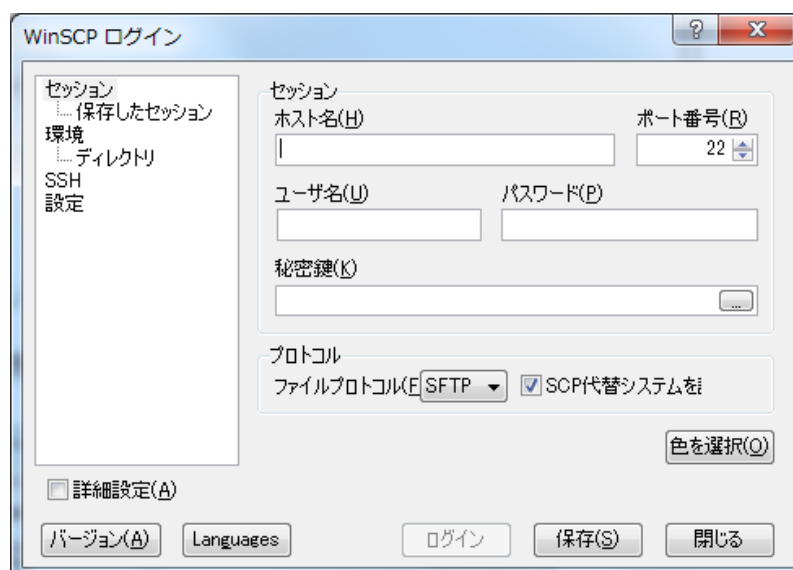
FTP(FileTransferProtocol)クライアント(ソフトウェア)の一つで、自分の目の前にあるマシンから遠く離れた場所にあるマシンにファイルを送り込んだり、その逆に遠く離れた場所にあるマシンからファイルをコピーすることができます。また、ファイルやフォルダーの名前を変えたり、新しくフォルダーを作ったり、ファイルやフォルダーのプロパティを変えることも出来ます。

【 こちらから入手できます ; <http://winscp.net/eng/download.php> 】

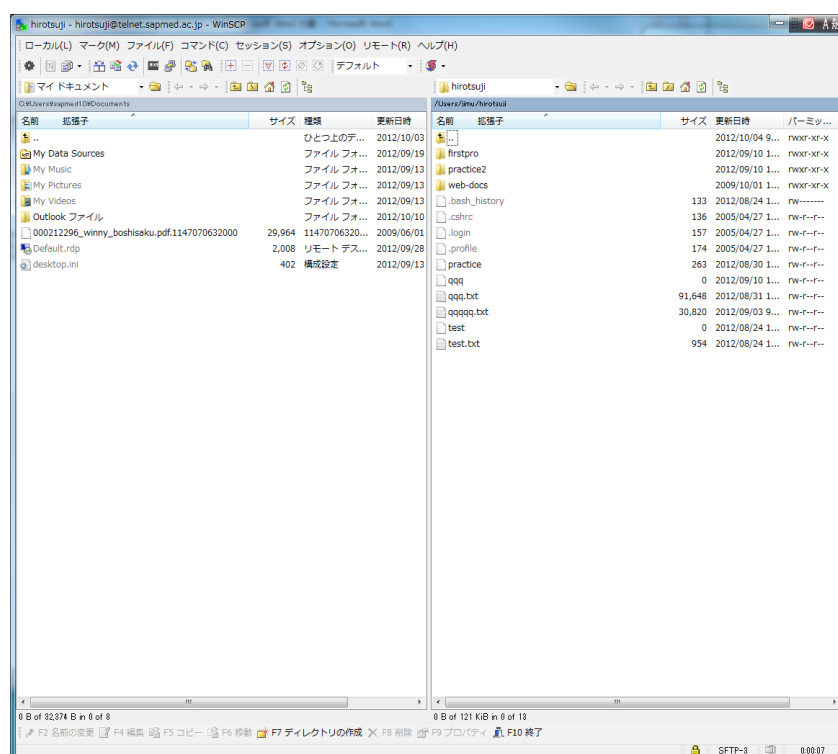
- 1 インストール後、WinSCP を起動します。



- 2 新規をクリックすると、下記の画面がでます。



- 3 ホスト名には、「telnet.sapmed.ac.jp」を入力します。
- 4 ユーザ名とパスワードには、SAINS のアカウントとパスワードを入力します。
- 5 ファイルプロトコルは、SFTP を選択してください。
- 6 ログインします。
- 7 ログイン後、次の画面が出ます。左側がユーザ(クライアント)、右側がホスト(大学のサーバ)になります。



以上で、大学サーバへ FTP 接続が可能となります。