

11.Movie Window(動画用ウィンドウ)

このウィンドウは、アニメーション、ビデオまたは動画を動作させるために自動的に開きます。この動画用のウィンドウは、Windows Media、QuickTime または RealOne/RealPlayer 等のソフトウェアを介してご覧頂くことができます。

もし、動画等が表示されなければ、アニメーション、ビデオまたは動画を動作させるために、"If the movie does not start playing, please click here"をクリックしてください。アニメーションやビデオや動画のスタートにリンクし、自動的にスタートされます。

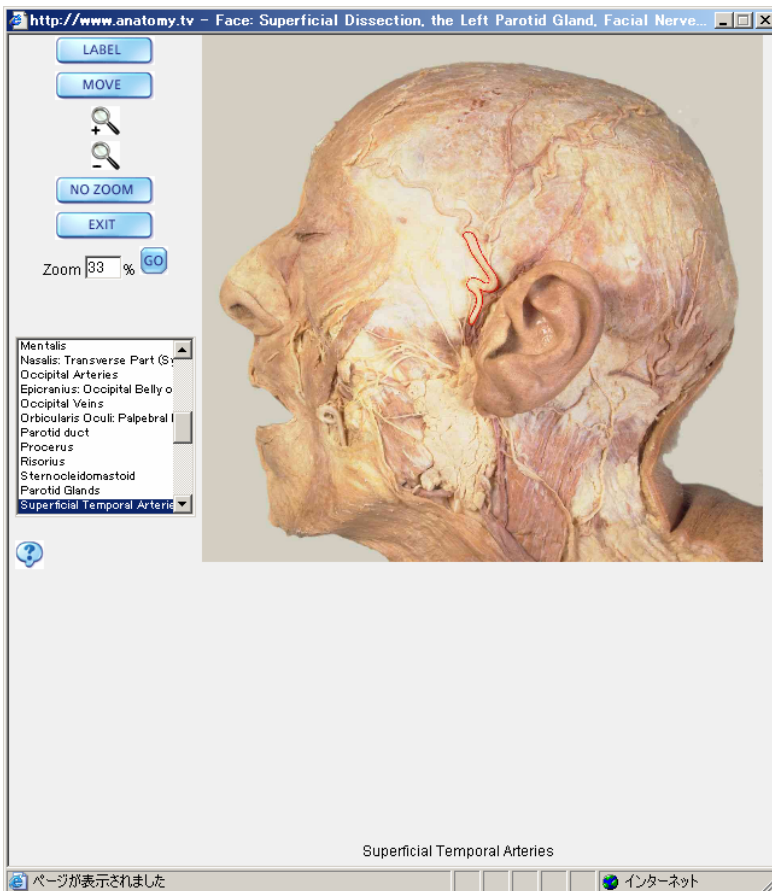
再生や巻き戻し、早送りなどを利用して、自分の確認したい場所からご覧頂くことができます。他にも、バックグラウンドのどこかに、クリックするまで動画を走らせておくこともできます。最後に、一連のビデオや動画をご覧になった後は、ウィンドウを閉じてください。

12.Slide Window(スライド用ウィンドウ)

詳細にスライドを見たり、ラベリングしたりする場合、たくさんのコントロールを提供しております。特別な機能を利用する前に、下記のようなボタンを利用する必要があります。



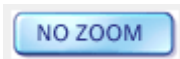
実際の解剖等の実写のイメージの上にマウスを動かして、必要な部位にマウス自体をクリックしてください。部位が特定され、その名前はイメージの下に自動的に表示されます。



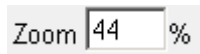
このボタンをクリックすることで、この Window 内で、画像を自分の必要な場所に移動させることができます。



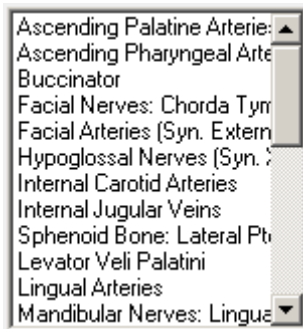
イメージのズームを利用できます。



ズーム利用後に、通常の表示サイズに戻すことができます。



上記のカラムに自分で数字を入力することにより、拡大率を設定することができます。



上記の部位を示す文字をクリックすることで、画像の部位を赤色で囲って表示することができます。