

# Windows 10 機能向上プログラム 配信遅延方法 手順書【Ver.1】

---

平成30年5月

札幌医科大学附属総合情報センター

## 【はじめに】

本手順書は、マイクロソフト社製 Windows 10 を搭載したパソコン及びノートパソコンにおいて、機能更新プログラム(クリエイターズアップデート)の配信を一時遅延する方法についての手順書となっております。セキュリティアップデートや緊急のアップデートについては通常どおりアップデートが行われます。また、Windows10 のバージョンによって、複数の手順がございますので、手順書の後半をご確認ください。本手順書では【Windows 10 Creators Update 版 の場合】と【Windows 10 Anniversary Update 版 及び TH2,TH1 版の場合】、【Windows 10 Fall Creators Update 版 及び Windows 10 April Update】の3パターンを用意しております。

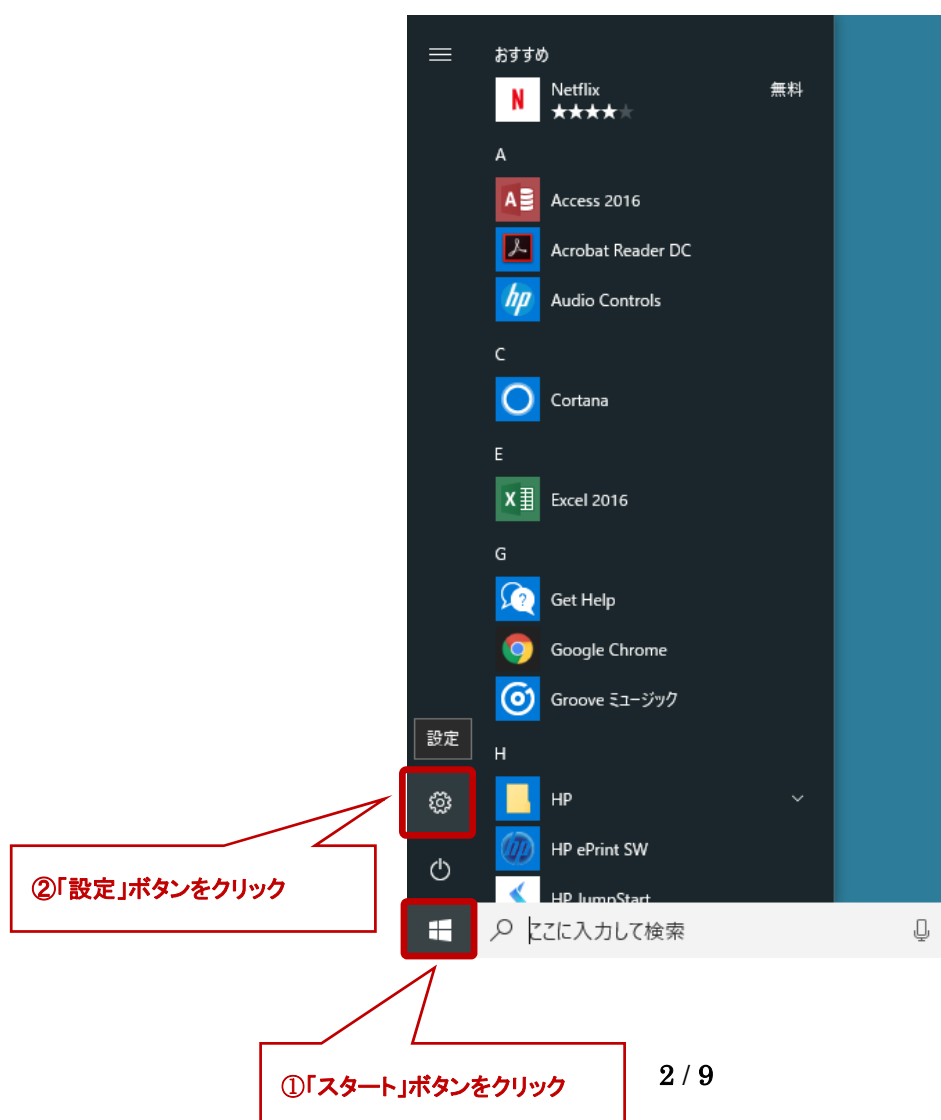
「Windows 10 HOME 版」をお使いの場合は、大変お手数ですが総合情報センター総務・システム係(内線:22390/22490)までご連絡下さい。別途調整のうえ対応させていただきます。

**\* HOME 版の確認方法は、本手順書の6ページから記載しております。**

【Windows 10 全バージョン共通・手順3までは全てのバージョンで共通の手順となっております。】

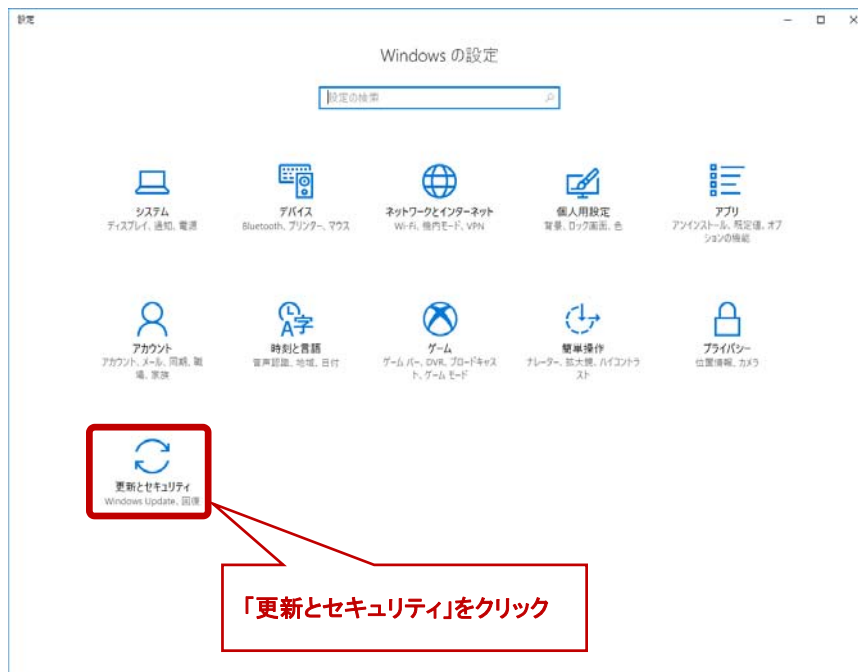
### 手順 1

まず、画面右下の「スタートキー」をクリックし、表示されたメニューから「設定」を選択します。



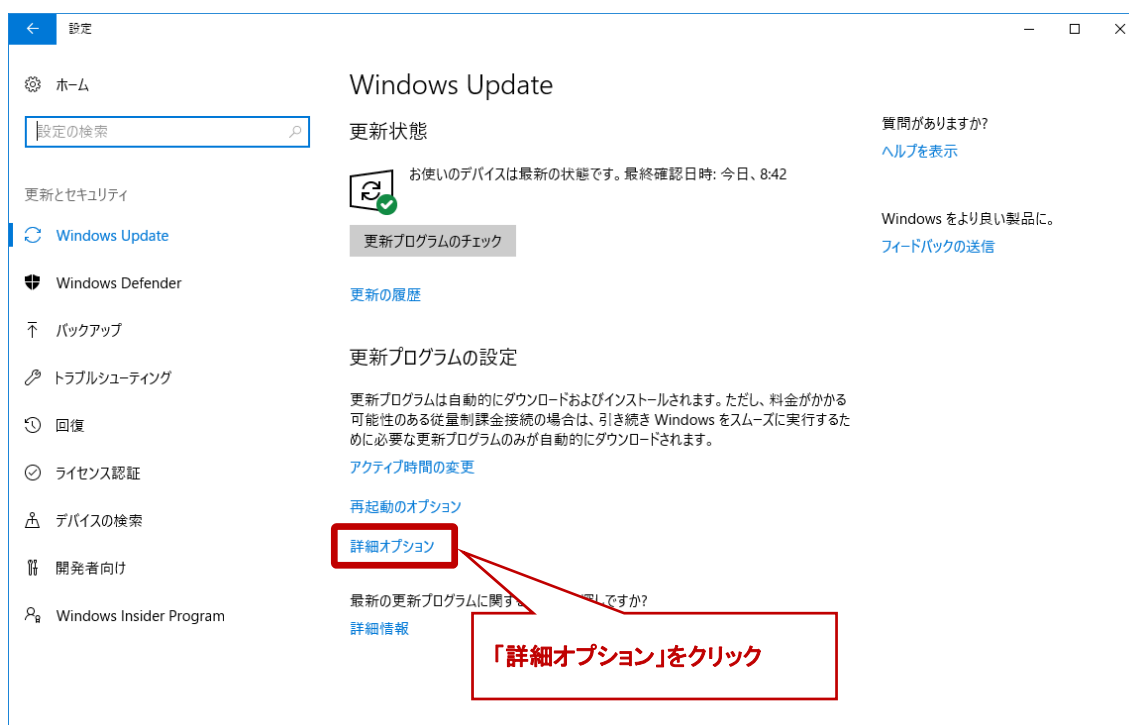
## 手順 2

表示された「Windows の設定」が表示されますので、「更新とセキュリティ」をクリックします。



## 手順 3

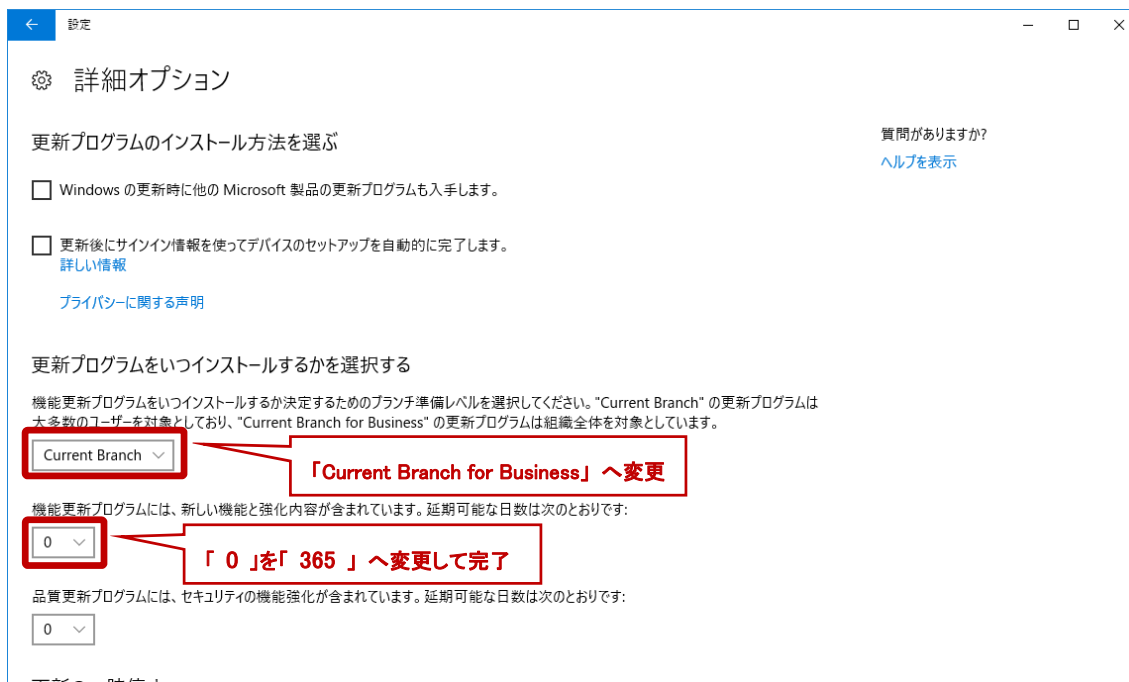
「更新とセキュリティ」が表示されると「Windows Update」に関わる設定ページが表示されます。項目の中段に「詳細オプション」がございますので、クリックしてください。



#### 手順 4 (お使いの OS バージョンによって異なる画面が表示されます。)

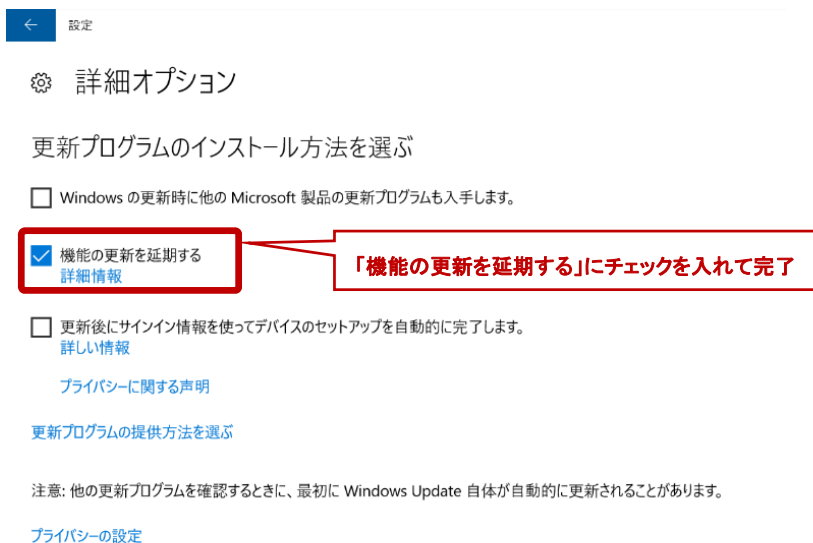
##### 【Windows 10 Creators Update 版 の場合】

表示された「詳細オプション」画面において、「更新プログラムをいつインストールするかを選択する」の項目を「Current Branch」から「**Current Branch for Business**」へ変更し、機能更新プログラムの延長可能日数を「**365**」に設定してください。これら作業により、OS に対して行われる機能更新プログラムを最大限延期します。



##### 【Windows 10 Anniversary Update 版 及び TH2,TH1 版の場合】

「Anniversary Update 版」では、「機能更新を延期する」にチェックを入れることによって、機能更新プログラムを延期することが可能です。



【 Windows 10 Fall Creators Update 版 及び Windows 10 April 2018 Update 】

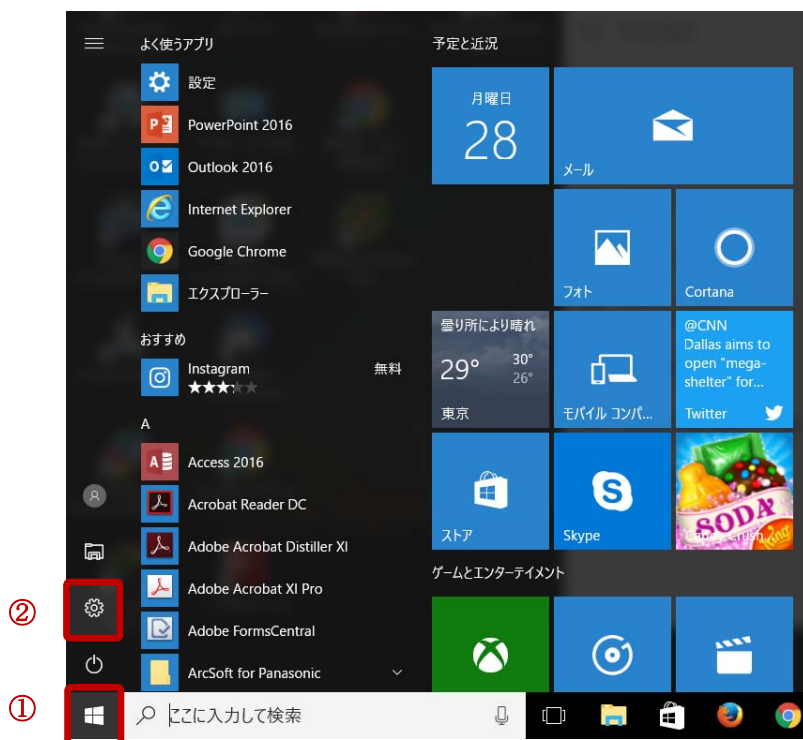
表示された「詳細オプション」画面において、「更新プログラムをいつインストールするかを選択する」の項目を「半期チャンネル(ターゲット指定)」から「半期チャンネル」へ変更し、機能更新プログラムの延長可能日数を「365」に設定してください。これら作業により、OS に対して行われる機能更新プログラムを最大限延期します。

The screenshot shows the Windows Settings application, specifically the 'Advanced options' page. The page title is '詳細オプション' (Advanced options). Under the heading '更新プログラムのインストール方法を選ぶ' (Choose how to install updates), there is a checkbox for 'Windows の更新時に他の Microsoft 製品の更新プログラムも入手します。' (Also get updates for other Microsoft products when Windows updates). Below this, there is a link for 'サインイン オプション' (Sign-in options). The main section is '更新プログラムをいつインストールするかを選択する' (Choose when to install updates). It contains a dropdown menu currently set to '半期チャンネル(ターゲット指定)'. A red box highlights this dropdown, with a callout pointing to it that says '「半期チャンネル」へ変更' (Change to 'Half-year channel'). Below this, there is a dropdown menu for '機能更新プログラム' (Feature updates) currently set to '0'. A red box highlights this dropdown, with a callout pointing to it that says '「0」を「365」へ変更して完了' (Change '0' to '365' and complete). Below that, there is another dropdown menu for '品質更新プログラム' (Quality updates) currently set to '0'. At the bottom, there is a toggle switch for '更新の一時停止' (Pause updates), which is currently turned off.

## 「Windows 10 HOME 版」であるかの確認方法について

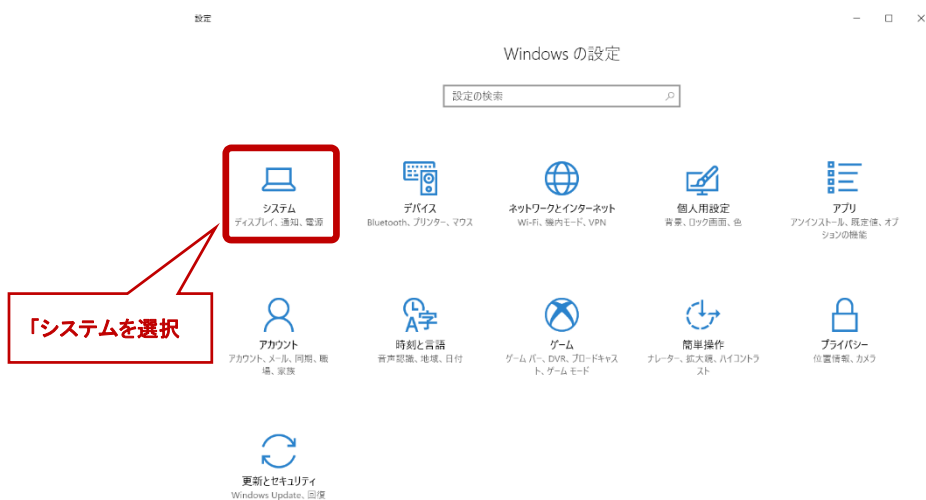
### 手順 1

画面左下のスタートボタンを左クリックし、メニューを表示します。表示されたメニューに、歯車の形のアイコン(設定ボタン)が表示されますので、クリックしてください。



### 手順 2

設定ボタンを押すと、「Windows の設定」が表示されます。画面左上に表示される「システム」を選択し、クリックを行います。



手順 3(お使いの OS 詳細バージョンによって異なる画面が表示されます。)

【Windows 10 April 2018 Update (1803) 以前のバージョンについて】

表示された「システム」画面のメニューにある、「バージョン情報」をクリックすることによって OS 情報が表示されますので、「エディション」をご確認ください。この画面では「Windows 10 Pro」と表示されている箇所がエディションとなります。HOME 版では、「Windows 10 HOME」と表示されます。

設定

ホーム

設定の検索

システム

- ディスプレイ
- 通知とアクション
- 電源とスリープ
- バッテリー
- ストレージ
- タブレットモード
- マルチタスク
- この PC へのプロジェクション
- 共有エクスペリエンス
- バージョン情報**

バージョン情報

Windows 10

レッツノート/タフブック/タフパッド

PC 名 sapmednote

この PC の名前を変更

組織 WORKGROUP

職場または学校への接続

**エディション Windows 10 Pro**

バージョン 1703

OS ビルド 15063.540

プロダクト ID

シリアル番号

プロセッサ Intel(R) Core(TM) i7-4500U CPU @ 1.80GHz 2.39 GHz

実装 RAM 8.00 GB

システムの種類 64 ビット オペレーティング システム、x64 ベース プロセッサ

ペンとタッチ 10 タッチ ポイントでのタッチのサポート

プロダクト キーの変更または Windows のエディションをアップグレード

「バージョン情報」をクリック

## 【Windows 10 April 2018 Update (1803)以降のバージョンについて】

表示された「システム」画面のメニューにある、「バージョン情報」をクリックすることによって OS 情報が表示されます。表示された情報一覧の中段に「Windows の仕様」との項目がございますので、その中に記載されている「エディション」を確認してください。この画面では「Windows 10 Pro」と表示されている箇所となります。HOME 版では「Windows 10 HOME」と表示されます。

The screenshot shows the Windows Settings application. On the left, the 'System' category is selected, and the 'Version Information' option is highlighted with a red box. A red callout box points to this option with the text 「バージョン情報」をクリック. The main content area displays 'バージョン情報' (Version Information) with the following details:

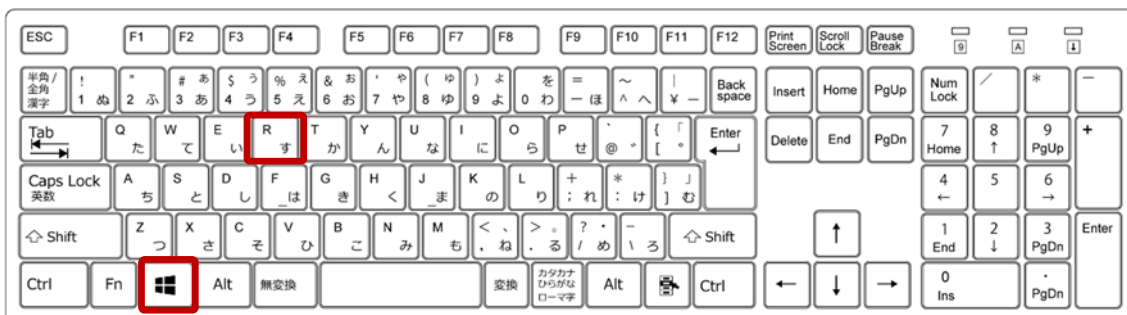
バージョン情報	
Windows の仕様	
エディション	Windows 10 Pro
バージョン	1803
インストール日	2018/05/01
OS ビルド	17134.48

Below the table, there are links for 'プロダクト キーの変更または Windows のエディションをアップグレード', 'サービスに適用される Microsoft サービス規約を読む', and 'マイクロソフトソフトウェア ライセンス条項を読む'. The 'サポート' (Support) section shows '製造元' as HP Inc. and 'Web サイト' as オンライン サポート. The '関連設定' (Related Settings) section includes システム情報.

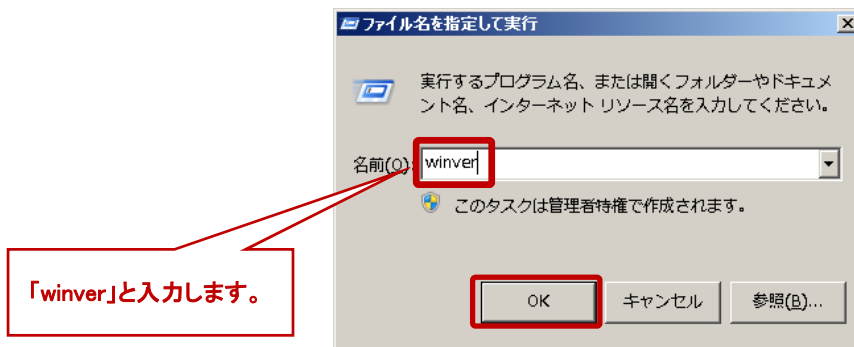


### 【Windows 7, 10, 8.1 の全バージョン共通方法】

1. まず、「Windows キー」を押しながら「R キー」を押すと、「ファイル名を指定して実行」が表示されます。



2. 表示された「ファイル名を指定して実行」の入力欄に「winver」と入力して「OK」ボタンを押してください。



3. OSのエディションが下図のように表示されます。下図では「Windows 10 Pro」となっております。HOME版である場合、HOMEと表示されます。

※スタートメニューに表示される、「プログラムとファイルの検索(Win7)」や「ここに入力して検索(Win10)」に直接「winver」と入力して頂いても、同様の結果が得られます。

