

# Windows10バージョン確認方法 手順書【Ver.1】

---

平成30年5月

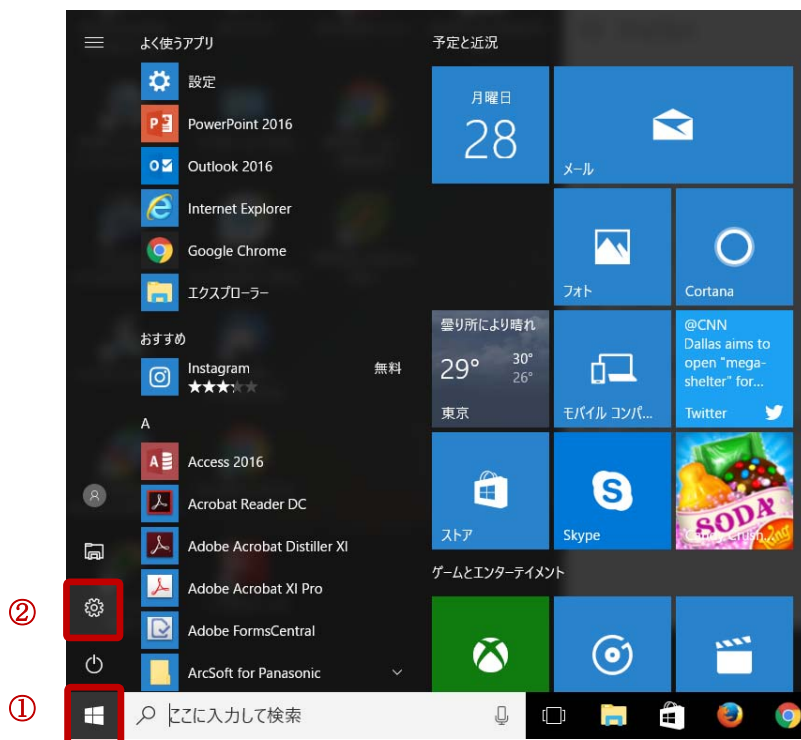
札幌医科大学附属総合情報センター

## 【はじめに】

本手順書は、マイクロソフト社製 Windows 10 を搭載したパソコン及びノートパソコンの OS バージョン(詳細バージョン)について調査する方法を記載しております。詳細バージョンとは、年 2 回程度実施される大型アップデートの際に更新される OS の管理番号となっております。OS の状況や不具合の原因を特定する際に確認する場合がございます。

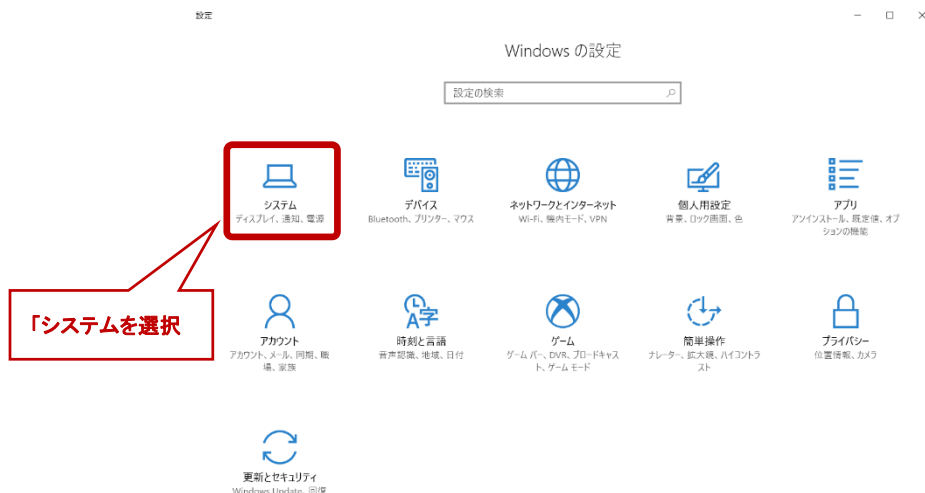
### 手順 1

画面左下のスタートボタンを左クリックし、メニューを表示します。表示されたメニューに、歯車の形のアイコン(設定ボタン)が表示されますので、クリックしてください。



### 手順 2

設定ボタンを押すと、「Windows の設定」が表示されます。画面左上に表示される「システム」を選択し、クリックを行います。



手順 3(お使いの OS 詳細バージョンによって異なる画面が表示されます。)

【Windows 10 April 2018 Update (1803) 以前のバージョンについて】

表示された「システム」画面のメニューにある、「バージョン情報」をクリックすることによって OS 情報が表示されますので、「バージョン」をご確認ください。この画面では「1703」と表示されている箇所がバージョンとなります。

The screenshot shows the Windows 10 Settings application. On the left, the 'システム' (System) category is expanded, and the 'バージョン情報' (Version Information) option is selected and highlighted with a red box. A red callout box with a white background and red border points to this option, containing the text 「バージョン情報」をクリック. The main content area displays the 'バージョン情報' (Version Information) page for a Windows 10 Pro device. The 'バージョン' (Version) field is highlighted with a red box and shows the value '1703'. Other system details like 'OS ビルド' (15063.540) and 'プロダクト ID' are also visible.

項目	値
バージョン	1703
OS ビルド	15063.540
プロダクト ID	
シリアル番号	
プロセッサ	Intel(R) Core(TM) i7-4500U CPU @ 1.80GHz 2.39 GHz
実装 RAM	8.00 GB
システムの種類	64 ビット オペレーティング システム、x64 ベース プロセッサ
ペンとタッチ	10 タッチ ポイントでのタッチのサポート

## 【Windows 10 April 2018 Update (1803) 以降のバージョンについて】

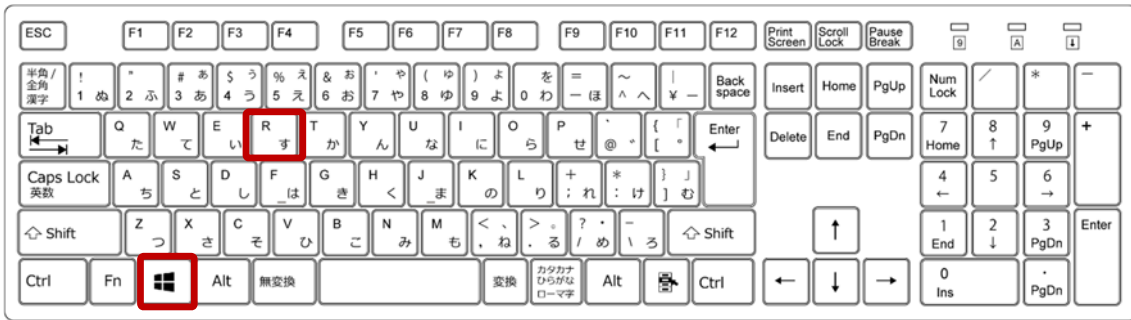
表示された「システム」画面のメニューにある、「バージョン情報」をクリックすることによって OS 情報が表示されます。表示された情報一覧の中段に「Windows の仕様」との項目がございますので、その中に記載されている「バージョン」を確認してください。この画面では「1803」と表示されている箇所がバージョンとなります。

The screenshot shows the Windows Settings application. On the left, the 'System' menu is open, and 'Version information' is highlighted with a red box. A red callout box with an arrow points to this menu item, containing the text '「バージョン情報」をクリック'. On the right, the 'Version information' page is displayed. The 'Windows の仕様' (Windows specifications) section is highlighted with a red box. Below it, the 'Edition' is 'Windows 10 Pro' and the 'Version' is '1803', which is also highlighted with a red box. Other details include 'Installation date' (2018/05/01) and 'OS build' (17134.48). There are also links for 'Product key', 'Microsoft service terms', and 'Microsoft software license terms'. The 'Support' section shows 'Manufacturer' as 'HP Inc.' and 'Web site' as 'Online support'. The 'Related settings' section includes a link to 'System information'.

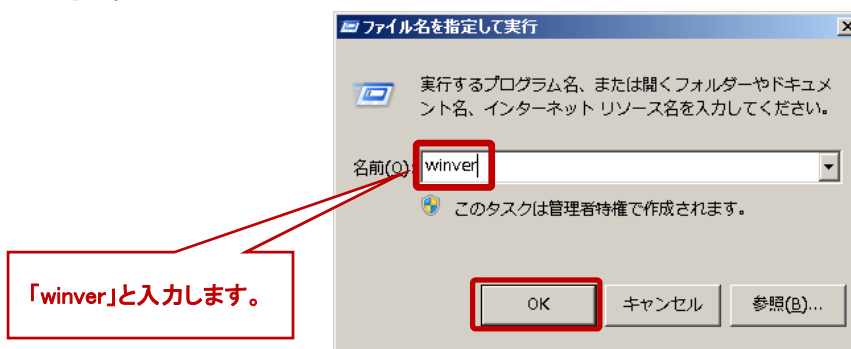
バージョン情報	
<b>Windows の仕様</b>	
エディション	Windows 10 Pro
バージョン	<b>1803</b>
インストール日	2018/05/01
OSビルド	17134.48
<a href="#">プロダクト キーの変更または Windows のエディションをアップグレード</a>	
<a href="#">サービスに適用される Microsoft サービス規約を読む</a>	
<a href="#">マイクロソフトソフトウェア ライセンス条項を読む</a>	
サポート	
製造元	HP Inc.
Web サイト	<a href="#">オンライン サポート</a>
関連設定	
<a href="#">システム情報</a>	

## 【Windows 7 , 10 , 8.1 の全バージョン共通方法】

1. まず、「Windows キー」を押しながら「R キー」を押すと、「ファイル名を指定して実行」が表示されます。



2. 表示された「ファイル名を指定して実行」の入力欄に「winver」と入力して「OK」ボタンを押してください。



3. OS バージョンによってそれぞれのバージョン情報が表示されます。※スタートメニューに表示される、「プログラムとファイルの検索(Win7)」や「ここに入力して検索(Win10)」に直接「winver」と入力して頂いても、同様の結果が得られます。

