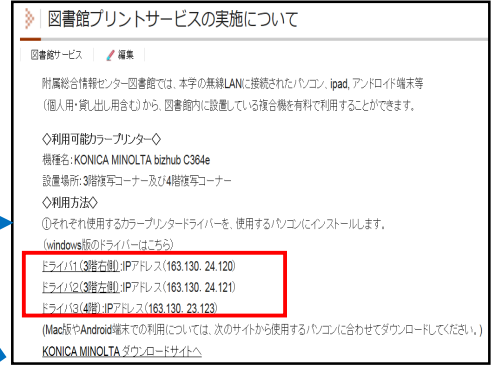


1 【プリンタードライバーインストール】

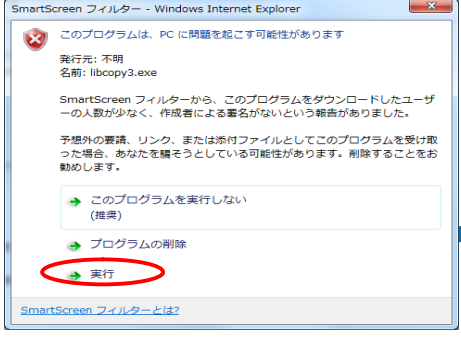
① 当センターホームページの「図書館サービス」→「サービス全般」→「図書館プリントサービス」をクリック



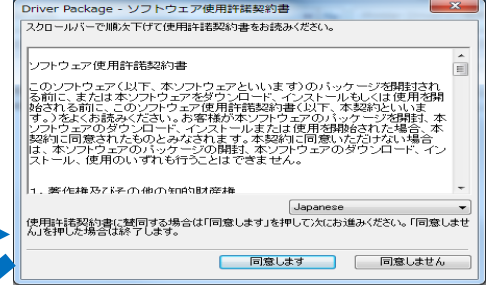
② 使用するドライバー(1~3)を選択し、クリック



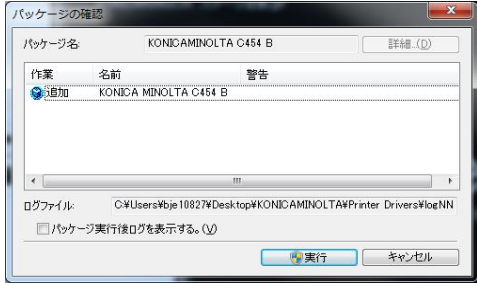
③ 「実行」をクリック



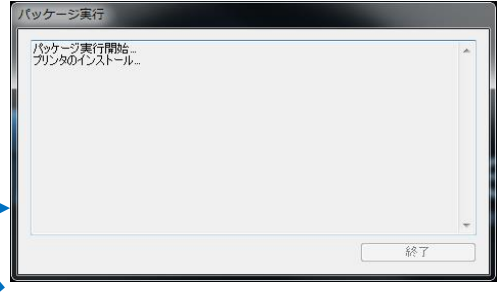
④ 使用許諾画面が表示されます。「同意します」をクリック。



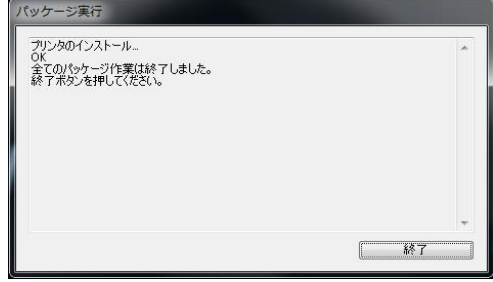
⑤ パッケージの確認画面が表示されます。「実行」をクリックします。



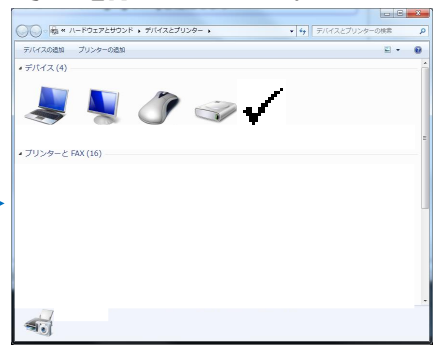
⑥ パッケージ実行画面が表示され、プリンタードライバーのインストールが開始されます。



⑦ しばらくするとインストールが完了します。「終了」をクリックし、インストーラーを終了させます。



⑧ 「スタート」→「デバイスとプリンター」を開き、プリンターが追加され、「通常使うプリンターに設定」になっている事を確認してください。



※以上で、インストール作業が終了となります。

2 【パソコン側】

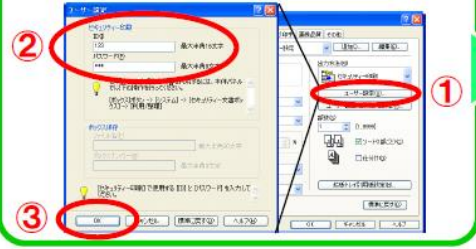
印刷手順 2

① 【基本設定】画面の【出力方法】をセキュリティ印刷を選択します。

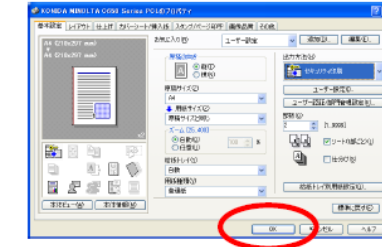


② 【ユーザー設定】をクリックし、ID、パスワードを入力します。

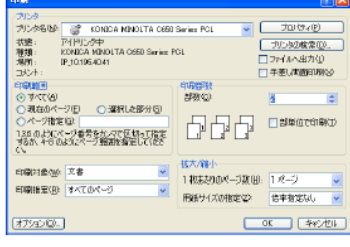
※ここで入力したIDとパスワードをコピー機側で入力しますので忘れないようにしてください。



③ 【OK】をクリックします



④ 【OK】をクリックし、印刷を実行します



3 【印刷機側】

印刷手順 3

① お金を投入します



② 【メニュー】を押します



③ 【セキュリティ文書ボックス】を押します



④ パソコンで入力したIDとパスワードを入力します。



OK ボタン

⑤ 出力するジョブを選択し印刷を実行します

