

# OSバージョン調査方法手順書

---

Windows・macOS 編

平成29年8月

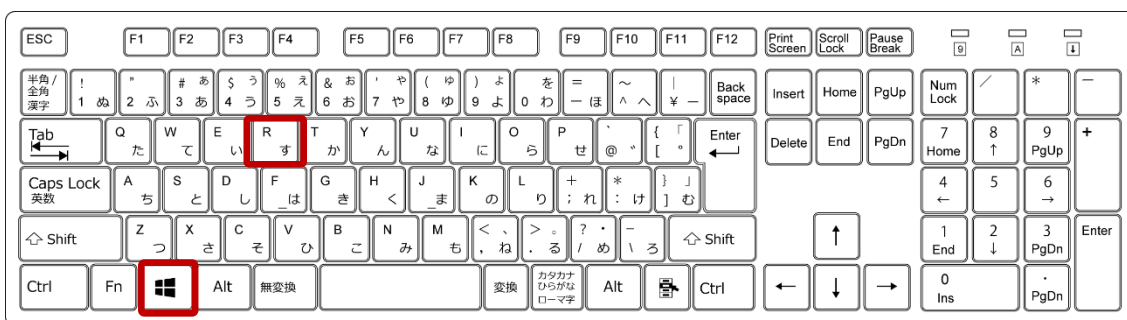
札幌医科大学附属総合情報センター

## 【はじめに】

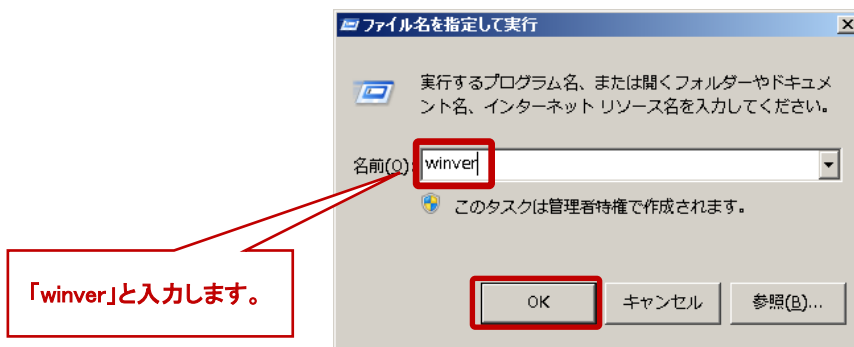
本手順書は、マイクロソフト社製 Windows 7, 10, 8/8.1 及び Apple 社製 macOS を搭載したパソコン及びノートパソコンの OS バージョンについて調査する方法を記載しております。2017 年 8 月 25 日現在の環境で調査を行っておりますので、調査環境によって、手順書との差異が生じますので、その際はご了承ください。

## 【Windows 7, 10, 8.1 の全バージョン共通】

1. まず、「Windows キー」を押しながら「R キー」を押すと、「ファイル名を指定して実行」が表示されます。



2. 表示された「ファイル名を指定して実行」の入力欄に「winver」と入力して「OK」ボタンを押してください。



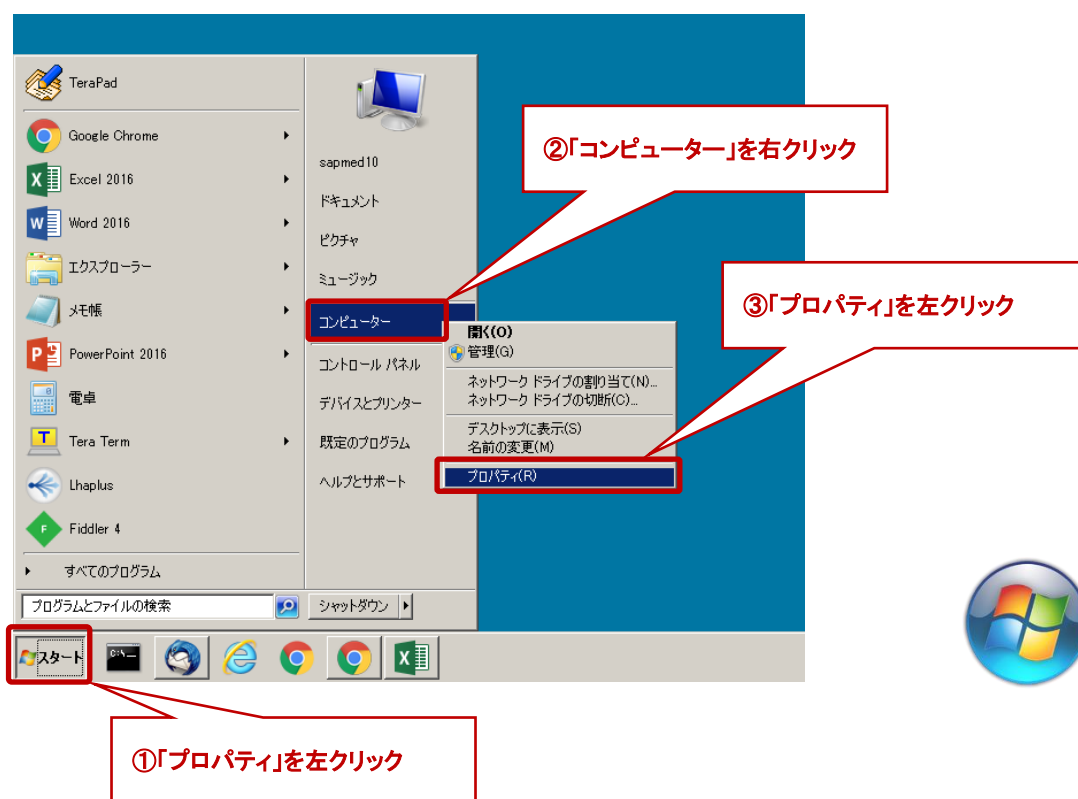
3. OS バージョンによってそれぞれのバージョン情報が表示されます。画面を確認して、調査票に回答してください。※スタートメニューに表示される、「プログラムとファイルの検索(Win7)」や「ここに入力して検索(Win10)」に直接「winver」と入力して頂いても、同様の結果が得られます。



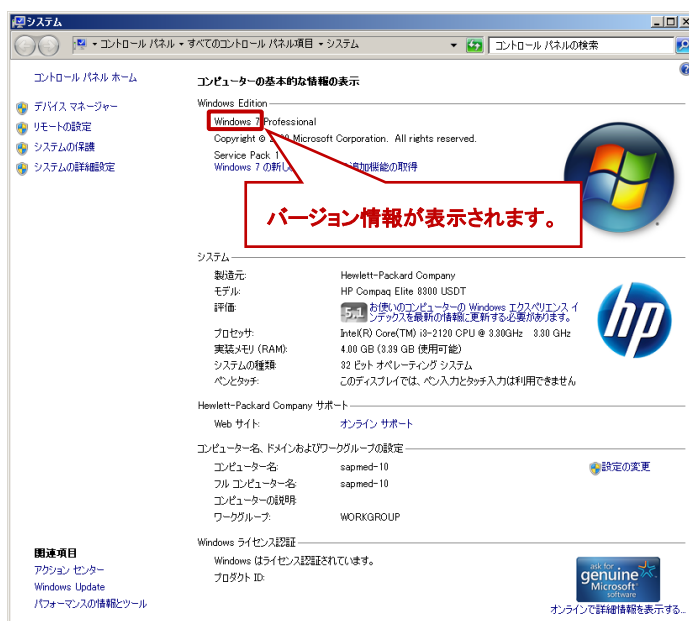
## 【Windows 7】

1. まず、画面右下にある「スタートボタン」を開き、メニューを表示させます。表示されたメニューから「コンピューター」を選択し、マウスの右ボタンをクリックします。サブメニューが表示されますので、「プロパティ」を選択して、マウスの左ボタンをクリックしてください。

※同じ Windows7 でも、スタートボタンの形状は複数ございます。別形状のスタートボタンについて下図のとおりとなっております。

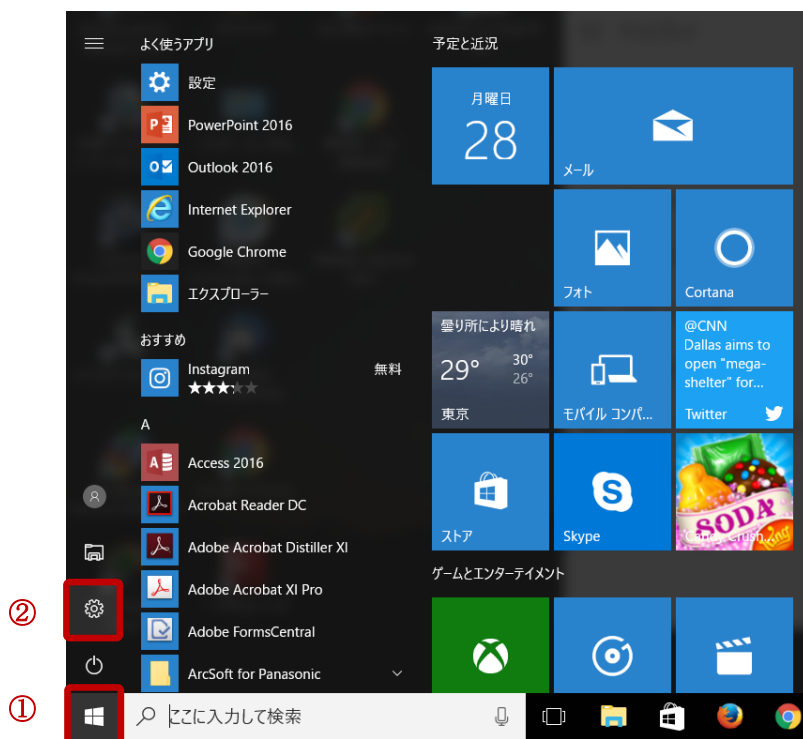


2. 下図のようなシステム情報が表示されます。上部にバージョン情報が表示されます。表示された内容を調査票にご記入ください。

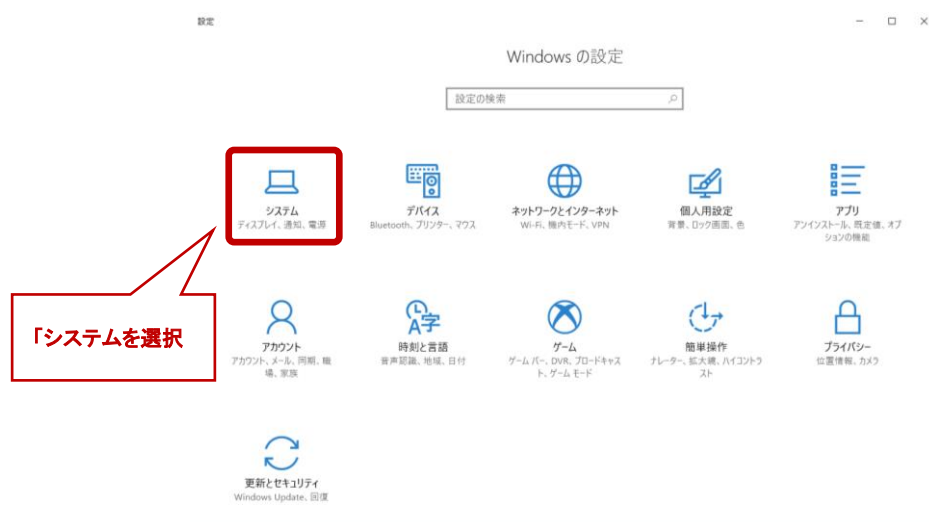


## 【Windows 10】

1. 画面左下のスタートボタンを左クリックし、メニューを表示します。表示されたメニューに、歯車の形のアイコン(設定ボタン)が表示されますので、クリックしてください。



3. 設定ボタンを押すと、「Windows の設定」が表示されます。画面左上に表示される「システム」を選択し、左クリックを行います。



4. 表示された「システム」画面のメニューに、「バージョン情報」がございますので、左クリックする事によって、バージョン情報が表示されます。



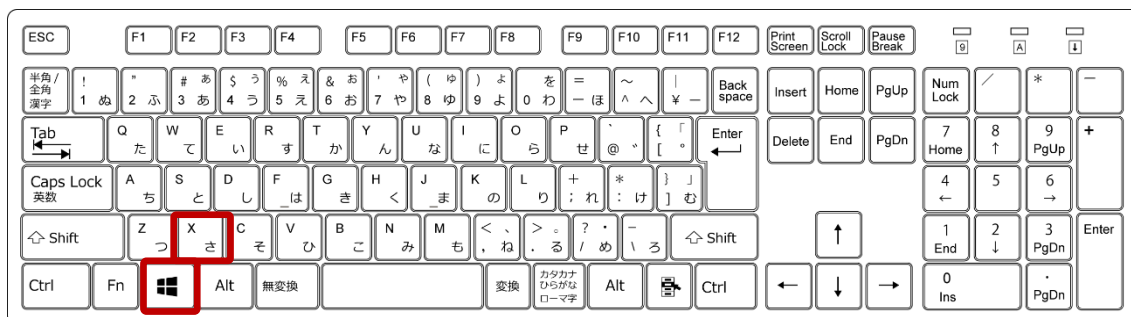
The screenshot shows the Windows 10 Settings application, specifically the 'System' page. The left-hand navigation pane lists various system settings, with 'バージョン情報' (Version Information) highlighted in blue and enclosed in a red rectangular box. The main content area is titled 'バージョン情報' and features the Windows logo and 'Windows 10' text, also enclosed in a red rectangular box. Below this, the system information is displayed for a device named 'sapmednote'. The information includes the edition (Windows 10 Pro), version (1703), OS build (15063.540), processor (Intel(R) Core(TM) i7-4500U CPU @ 1.80GHz 2.39 GHz), and installed RAM (8.00 GB). A link at the bottom suggests upgrading the Windows edition.

項目	値
PC名	sapmednote
このPCの名前を変更	[ボタン]
組織	WORKGROUP
職場または学校への接続	[リンク]
エディション	Windows 10 Pro
バージョン	1703
OSビルド	15063.540
プロダクトID	
シリアル番号	
プロセッサ	Intel(R) Core(TM) i7-4500U CPU @ 1.80GHz 2.39 GHz
実装 RAM	8.00 GB
システムの種類	64 ビット オペレーティング システム、x64 ベース プロセッサ
ペンとタッチ	10 タッチ ポイントでのタッチのサポート

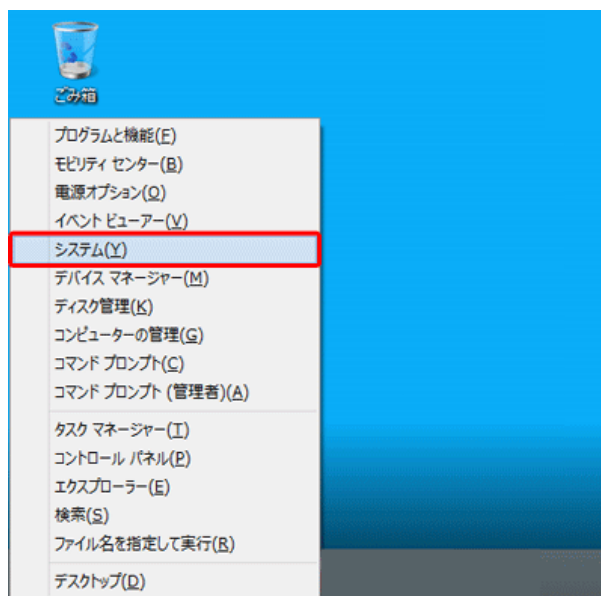
[プロダクト キーの変更または Windows のエディションをアップグレード](#)

## 【Windows 8/8.1】

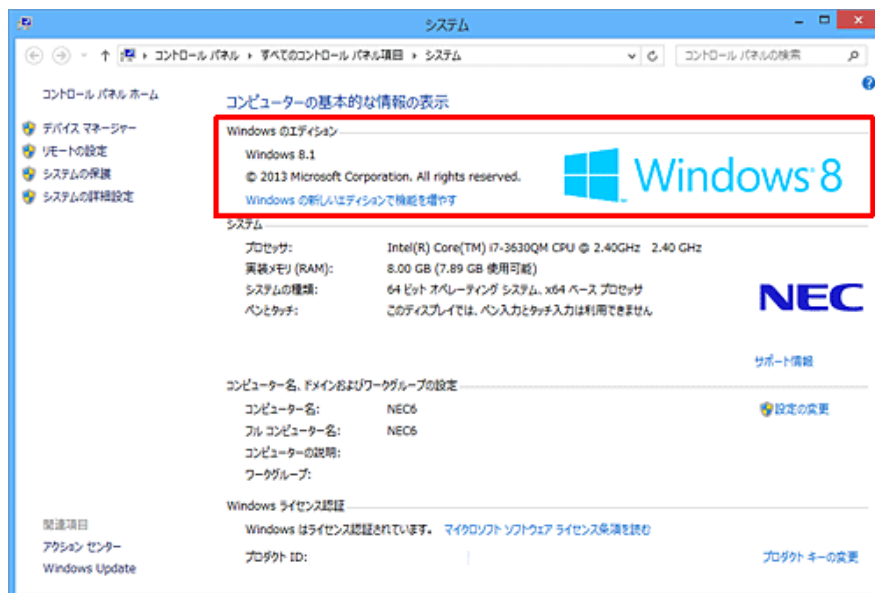
1. まず、「Windows キー」を押しながら「X キー」を押すと、システムに関連するメニューが表示されます。



2. 表示されたメニューから「システム」を選択し、左クリックを行います。

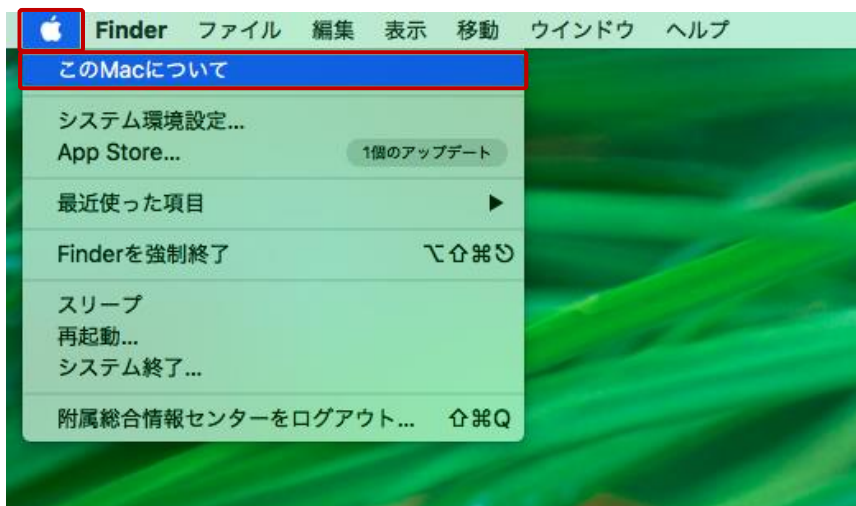


3. 表示された「システム」に Windows のエディションが表示されますので、その値を確認してください。



## 【macOS】

1. 画面左上の「Apple アイコン(リンゴマーク)」を選択し、表示されたメニューから「この Mac について」を選択してください。



2. システムに関する概要ページが表示されます。バージョンと書かれた項目を参照してください。  
下図 macOS のバージョンは「10.12.6」となっております。  
※この概要からはアップデートの実施やシステム詳細の確認(システムレポート機能)等が可能です。

